



*“Di tutte le cose che la saggezza procura per ottenere un’esistenza felice,
la più grande è l’amicizia”*

Epicuro

In questa massima di Epicuro io credo molto, la relazione è fondamentale in questo tipo di malattia che ha una forte componente depressiva e per questo le nostre scelte sono sempre state indirizzate all’incontro di persona.

Un breve bilancio di questi sei mesi trascorsi insieme: i corsi che abbiamo ormai da anni AFA e Tono e Sperimentazione Vocale sono sempre molto frequentati come la passeggiata articolata del martedì mattina al Parco Sempione.

L’incontro settimanale ha dato l’opportunità ai partecipanti di approfondire le relazioni in un contesto naturale splendido.

Dai Soci sono nati suggerimenti per arricchire l’Associazione come la costituzione del Gruppo di Lettura che va a gonfie vele con il piacere di incontrarsi una volta al mese.

La nostra scelta di non prediligere l’on-line si è rivelata giusta.

APM sta lentamente trasformandosi: oggi, rispetto a

tempi passati i Soci hanno il piacere di partecipare attivamente.

Sul sito che abbiamo potenziato spesso sono pubblicati articoli scritti da loro che portano le loro esperienze per migliorare la qualità di vita nella malattia.

Finalmente quest’anno siamo riusciti per il 15 aprile ad organizzare un Convegno con la partecipazione di relatori di alto livello.

L’argomento è il futuro: l’esigenza di conoscere a che punto è la ricerca nelle malattie neurodegenerative attraverso un linguaggio comprensibile da tutti.

In tanti hanno partecipato alla Stramilano 2023, ormai un classico per APM grazie alla straordinaria efficienza della dottoressa Roberta Alampi che con il suo entusiasmo riesce a coinvolgere soci, amici e colleghi.

A giugno il tradizionale saluto prima dell’estate che vi auguro sia per tutti voi rilassante, serena e ricca di nuove amicizie.

Francesca Saporiti



APM Parkinson Lombardia organizza

PARKINSON

terapia: le nuove frontiere

Sabato 15 Aprile - ore 9,00

Centro Congressi Stelline - Sala Solari
Corso Magenta, 61 Milano

Superiamo insieme
il parkinson
passo dopo passo





Appuntamenti

Aprile

1	S
2	D
3	L Tono sperimentazione vocale
4	M Morning Walk
5	M AFA Attività Fisica Adattata
6	G Osteopatia
7	V
8	S
9	D Pasqua
10	L
11	M Giornata Mondiale Parkinson
12	M AFA Attività Fisica Adattata
13	G Osteopatia
14	V
15	S Convegno APM
16	D
17	L Tono sperimentazione vocale
18	M Morning Walk
19	M AFA Attività Fisica Adattata
20	G Osteopatia
21	V
22	S
23	D
24	L
25	M
26	M AFA Attività Fisica Adattata
27	G Osteopatia - Assemblea soci
28	V
29	S
30	D

Maggio

1	L
2	M Morning Walk
3	M AFA Attività Fisica Adattata
4	G Osteopatia
5	V
6	S
7	D
8	L Tono sperimentazione vocale
9	M Morning Walk
10	M AFA Attività Fisica Adattata
11	G Osteopatia
12	V Gruppo di Lettura
13	S
14	D
15	L Tono sperimentazione vocale
16	M Morning Walk
17	M AFA Attività Fisica Adattata
18	G Osteopatia
19	V
20	S
21	D
22	L Tono sperimentazione vocale
23	M Morning Walk
24	M AFA Attività Fisica Adattata
25	G Osteopatia
26	V
27	S
28	D
29	L Tono sperimentazione vocale
30	M Morning Walk
31	M AFA Attività Fisica Adattata

Giugno

1	G
2	V
3	S
4	D
5	L Tono sperimentazione vocale
6	M Morning Walk
7	M AFA Attività Fisica Adattata
8	G Osteopatia
9	V
10	S
11	D
12	L
13	M Saluti a Sorpresa
14	M
15	G
16	V
17	S
18	D Chiusura
19	L Vacanze
20	M Estive
21	M
22	G
23	V
24	S
25	D
26	L
27	M
28	M
29	G
30	V

Dove e quando

Tono e sperimentazione vocale

Lunedì h.16,30 - Sede APM
Fulvio Clementi

Morning walk

Martedì h. 11 Fontana di Piazza Castello
Roberta Alampi

Trattamenti di Osteopatia

Giovedì h.10 - Sede APM

AFA Attività Fisica Adattata

Mercoledì h. 16,00
CENTRO BELFIORE – Via Paolo Giovio, 15
Roberta Alampi

Gruppo di lettura

Venerdì h.16 - Sede APM

Incontri

Sabato 15 aprile ore 9,00

Centro Congressi Stelline – Sala Solari
Corso Magenta, 61 Milano

Convegno APM

“PARKINSON, terapia: le nuove frontiere”

Giovedì 27 aprile, ore 15 - Sede APM

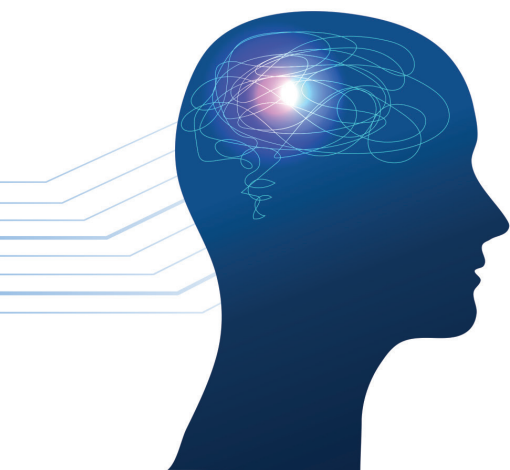
Assemblea Soci

Convegno APM 2023

Per il 15 aprile mese dedicato alla malattia di Parkinson abbiamo organizzato un importante Convegno, raggiungendo uno degli obiettivi che ci eravamo proposti.

Il tema è di grande attualità, i relatori invitati esporranno gli ultimi risultati della ricerca nel campo delle malattie neurodegenerative e le novità nel campo della riabilitazione motoria.

Hanno raccolto il nostro invito neurologi e ricercatori che, in questi anni, hanno seguito e supportato APM. Abbiamo il piacere di ospitare nuove leve, dal dott. Alessio Di Fonzo alla dott.ssa Irene Aprile.



PARKINSON

terapia: le nuove frontiere

Intervengono:

Prof. Vincenzo Silani: "Una moderna visione della malattia di Parkinson"

*Direttore Dipartimento di Neuroscienze IRCCS Istituto Auxologico Italiano
Università degli Studi di Milano*

Prof. Alberto Priori: "Le nuove frontiere della neurostimolazione invasiva e non invasiva"

*Direttore Clinica Neurologica Università Studi di Milano
Direttore Centro di Ricerca "Aldo Ravelli" per le neurotecnologie e le terapie neurologiche*

Dott. Alessio Di Fonzo: "Dalla genetica alle terapie molecolari"

Neurologo Fondazione IRCCS Ca' Granda Ospedale Maggiore Policlinico

Ore 11,30: Coffee break

Dott.ssa Irene Aprile: "La robotica e le tecnologie innovative nella Riabilitazione del paziente affetto da Malattia di Parkinson"

Direttore del Dipartimento di Riabilitazione Neuromotoria Fondazione Don Gnocchi

Dott.ssa Vincenza Fetoni: Moderatrice

Dirigente Medico Neurologo Ospedale Fatebenefratelli Sacco

Sabato 15 Aprile - ore 9,00

Centro Congressi Stelline - Sala Solari
Corso Magenta, 61 Milano





La robotica che non ti aspetti!

Non è sicuramente la prima cosa a venire in mente pensando alla robotica come aiuto alle malattie neurodegenerative, e in particolare alla MdP. Ma come ormai avete imparato leggendo i miei articoli, non finiamo mai di stupirci da quanto arriva dal mondo della Scienza e della Ricerca.

Siamo infatti abituati a pensare ai robot come un aiuto per chi ha problemi di deambulazione nel portare qualcosa a chi non può muoversi, o aiutare chi non può muoversi perfettamente offrendo un sostegno.

Invece questa volta la robotica si è unita alla musica, producendo SI-ROBOTICS che aiuta i pazienti affetti da MdP attraverso la danza irlandese. Il robot quindi in questo caso insegna! E non porta da nessuna parte, anzi è il paziente che si muove guardandolo!

Anche se la musica è irlandese, il progetto è tutto italiano, cofinanziato dall'Unione Europea ed è in fase di sperimentazione ormai dall'anno scorso ad Ancona, coinvolgendo numerosi partner pubblici e privati nel campo informatico e ingegneristico.

E' stata scelta la danza irlandese perchè i movimenti da imparare e imitare sono piuttosto complessi e articolati ma allo stesso tempo così coinvolgenti per i pazienti da essere divertenti, stimolanti, e con enormi benefici emotivi. L'attenzione della ricerca è stata posta sull'aspetto ludico della terapia, e sulla ricerca di qualcosa di altamente divertente per i pazienti da indurli a continuare a ripetere questi esercizi nel tempo, con grande soddisfazione personale.

Il robot inoltre è dotato di sensori per ricavare in tempo reale i dati del movimento del paziente, che saranno poi elaborati anche con tecniche di intelligenza artificiale, ed analizzati dagli specialisti che curano la malattia del paziente.

E allora, è proprio il caso di dirlo: che si aprano le danze!

Fonte: Il Sole 24 Ore - Sanità24

Rinnova l'adesione

La quota associativa è di Euro 50,00 all'anno.

Il tuo contributo offrirà il sostegno economico ad APM per tutte le iniziative messe a disposizione per gli ammalati di Parkinson e loro familiari.

Bollettino postale: CC 136 222 12, intestato a APM Parkinson Lombardia - Via V. Monti 25 - Milano

Bonifico bancario: Intesa San Paolo - conto corrente 124546

Iban IT33V0306909 6061 0000 0124 546 intestato APM Parkinson Lombardia

Via Vincenzo Monti 25 - 20123 Milano

APM Parkinson Lombardia

Via Vincenzo Monti 25 20123 Milano

Tel. / Fax 02 284 78 92 con segreteria - Cellulare 346 695 14 89

info@parkinson-lombardia.it - parkinson-lombardia@pec.it - www.parkinson-lombardia.it

APM iscritta con provvedimento n° 39627 del 14.9.1999 al

n° 2590 Registro Generale Volontariato della Regione Lombardia

Codice Fiscale 97240160156

Orari segreteria

Lunedì dalle 15 alle 17

Giovedì dalle 10 alle 13



In Forma

notiziario dell'associazione APM Parkinson Lombardia
Autorizzazione Tribunale di Milano n. 236 del 10/04/2006

Direttore Responsabile: Mario Devetag

Progetto e impaginazione: Monica Mantegazza

Tipografia: Arti Grafiche Fimognari srl